

**Schürfleisten**

by **snowstick**

**PRODUKTKATALOG**



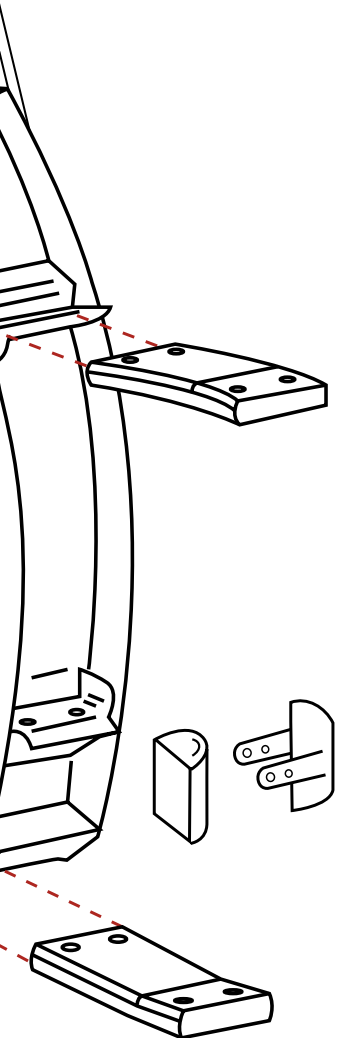
**JETZT KANN DER  
WINTER WAS ERLEBEN....**

**ORION WINTERDIENST PRODUKTION**

\*eine Marke der HENTZSCH Metallbearbeitungs GmbH



# PRODUKTÜBERSICHT



- 4 ÜBER UNS**
- 6 ORION MN 18 PLUS** (MANGANGUSS)
- 8 ORION III KOMBI KORUND** (KOMBINATION)
- 10 ORION ELASTONERO 90°** (GUMMIGEWEBE MIT KORUND)
- 12 ORION ELASTONERO** (GUMMIGEWEBE)
- 14 ORION POLYURETHAN** (KUNSTSTOFF)
- 16 ORION STOSSDÄMPFERSCHIENEN** (BRUCHSICHER)
- 18 ORION WARNFAHNEN**
- 18 ORION SCHWINGLENKER**
- 19 ORION VERSCHLEISSTEILE**



VIELE  
PRODUKTE  
AUF LAGER.

SCHNELLE  
LIEFERZEITEN



# ÜBER UNS.

Die ORION Winterdienst Produktion verfügt über ein umfangreiches Know How in der Herstellung und Verarbeitung von Schneeräumleisten der marktgängigen Materialien.

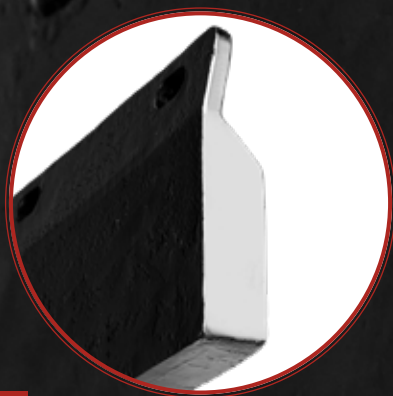
Eine Übersicht unseres Produktportfolios finden Sie hier in unserem Produktkatalog. Mit der am Markt sehr erfolgreich etablierten Mangangussleiste, wie auch unserer Kombi-Korund-Räumleiste verzeichnen wir die Hauptauslastung unseres Betriebes. Zum weiteren Kerngeschäft zählen Vulkanisierungs- und Wasserstrahltechnik, sowie die Herstellung von Gummi und Polyurethan in zahlreichen Varianten. Zudem lagern wir Rohmaterial und verarbeiten dies auftragsbezogen für Spezialaufträge und Sonderanfertigungen. Mit dieser Vielfalt bieten wir rundum Ideallösungen für Ihren Anwendungsbereich.

Das zentrale Lager der ORION Produktion in Falkensee gewährleistet die Bevorratung des gesamten Sortiments vor dem Saisonbeginn, somit kurze Lieferzeiten. Der Versand ist mit leistungsfähigen Speditoren, sowie Paketservices mit kurzen Zeitfenstern abgesichert.



# ORION MN 18 PLUS

(MANGANGUSS)



**Hinweis:**  
Auch abgewinkelt verfügbar

**PREMIUM QUALITÄT**  
NUR VON



# DIE INNOVATION FÜR DIE BESTÜCKUNG VON SCHNEEPFLÜGEN

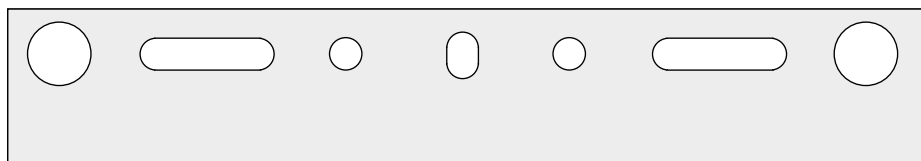
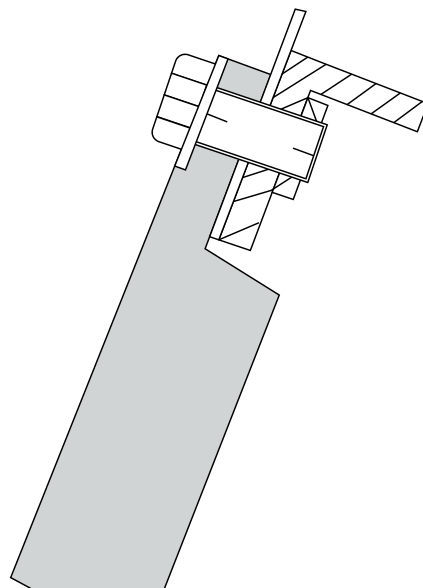
## Je härter, desto besser?

Von dieser These sind wir sehr bald abgerückt, als wir vor vielen Jahren versuchten, die Standzeiten von Stahlleisten zu optimieren. Die besten Werkzeugstähle, die zum Beispiel für Abraumbagger benutzt werden, zeigten in der praktischen Anwendung an Schneepflügen keine guten Ergebnisse. Die empirischen Ergebnisse bei den verschiedensten Versuchen ergaben, dass nur ein ausgewogenes Verhältnis zwischen Härte und Zähigkeit des Materials zu sehr guten Standzeiten führt.

Unsere Mangangussleiste mit einem Mangananteil von mindestens 18% erfüllt diese Vorgaben in idealer Weise.

Die Proportion zwischen der enormen Streckgrenze und der Härte bürgt für außergewöhnlich gute Standzeiten. Das Material härtet sich an der Kontaktfläche zur Straße ständig selbst. Eine nachträgliche Bearbeitung mit einem Bohrer oder einer Säge ist unmöglich. Aus diesem Grund werden sämtliche Aussparungen und die Löcher für die gängigen Pflugtypen als Passepartout eingegossen.

ORION MN 18 plus Leisten gleicher Länge (gebohrt und geklemmt) sind kompatibel für die verschiedenen Pflugtypen. Das vereinfacht die Lagerhaltung.



## STANDZEIT

### Interne Faktoren

Temperatur, Schlagfestigkeit, Reibung, Gleiteigenschaft, Härte

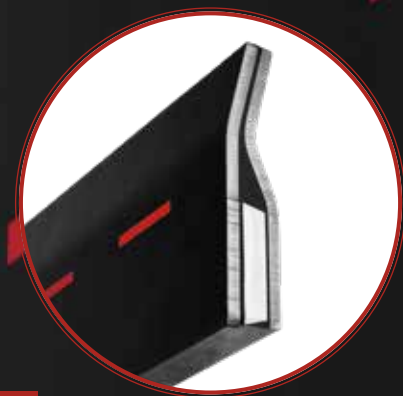
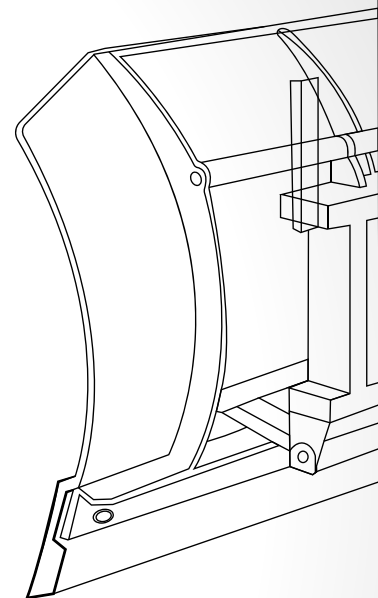
### Externe Faktoren

Pflugtyp, Straßenbelag, Außentemperatur, Eis-Schnee-Matsch, Räumgeschwindigkeit, Anpressdruck, Grad der Entlastung, individueller Einfluss des Fahrers

Stärke	Artikel-Nr.
40 mm	300000
40 mm / 90°	310000
50 mm	320000

# ORION III KOMBI KORUND

(KOMBINATION)



**Hinweis:**  
Auch abgewinkelt verfügbar

**PREMIUM QUALITÄT**  
NUR VON





# DER PROFI UNTER DEN SCHNEERÄUMLEISTEN!

Wir verwenden ausschließlich hochlegierte, gehärtete Stähle mit einem **Härtegrad von mindestens 400 HB**. Die Kontaktflächen zwischen Stahl und Gummi werden sorgfältig präpariert, so dass ein fester Verbund bei der Vulkanisierung entsteht.

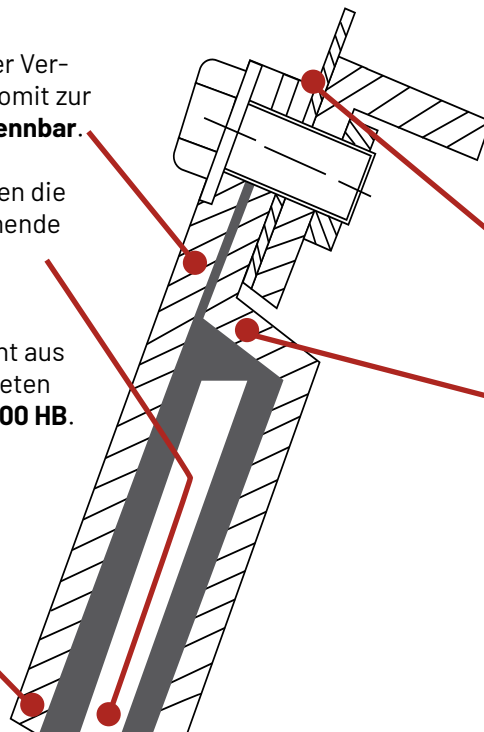
Korund ist nach Diamant das **härteste bekannte Material** und dient in Stabform in Gummi eingebettet als Verschleißhemmer im Verbund der Kombileiste. Korund ist sehr hart aber auch sehr spröde\*. Geschützt durch die Stahlarmierung, einvulkanisiert in flexiblen Gummi, entfaltet Korund seine enorme Abriebfestigkeit.

Im Anbringungsbereich ist der Verbund nicht vulkanisiert und somit zur vereinfachten Entsorgung **trennbar**.

Die Korundstäbe (Al 203) bilden die abriebfeste, verschleißhemmende Einlage, fest **vulkanisiert** im Gummibett.

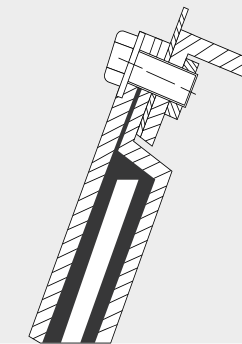
Die Frontplatte (8 mm) besteht aus einem hochlegierten, gehärteten Spezialstahl, **Mindesthärte 400 HB**.

Lieferung inklusive Befestigungsmaterial



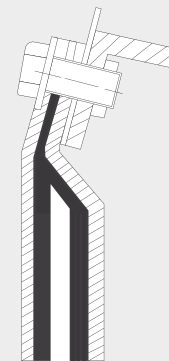
4 mm Gummi im Anbringungsbereich zwischen den Stahlplatten wirken als **Dämpfungselement**.

Die hintere, gekantete Platte (6 mm) besteht ebenfalls aus einem gehärteten, hochlegierten Stahl mit einer Mindesthärte von **400 HB**.



Stärke: **36 mm**  
Artikel-Nr.: 400000

Stärke: **50 mm**  
Artikel-Nr.: 420000



Stärke: **36 mm / 90°**  
Artikel-Nr.: 410000

**Hinweis:**  
Für CP-Pflüge fertigen wir speziell die 90° Version.

ORION III Kombi Korund bietet Laufruhe, sehr hohe Standzeit und optimale Fahrbahnschonung.

\* Für grobe Betonpisten oder sehr raue Oberflächen empfehlen wir **ORION MN 18 plus** (Manganguss).

# ORION ELASTONERO 90°

(GUMMIGEWEBE MIT KORUND)



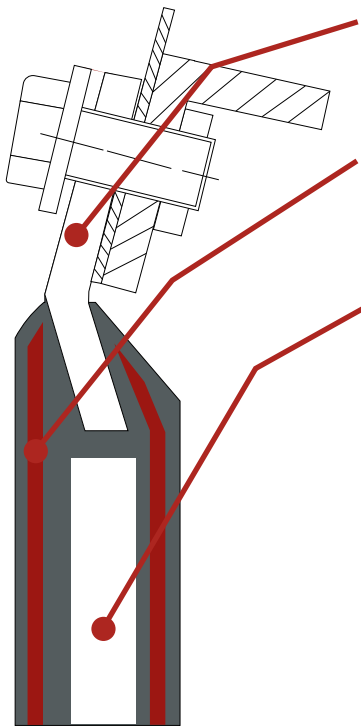
PREMIUM QUALITÄT  
NUR VON



# EINE GELUNGENE MISCHUNG

Diese Qualitätsleiste wurde sowohl unter dem Aspekt schonender Räumung, Räumqualität als auch der Elastizität weiterentwickelt.

Unsere elastische Alternative findet ihre Anwendung vor allem im innerstädtischen Bereich. Die geräuscharme und schonende Arbeitsweise dieser Räumleiste ist sehr gut geeignet für kritische Straßenbeläge (Kopfsteinpflaster, Gullideckel, etc.), bei mittleren Räumgeschwindigkeiten.



Die Stahleinlage dient der Befestigung an der Pflugschar.

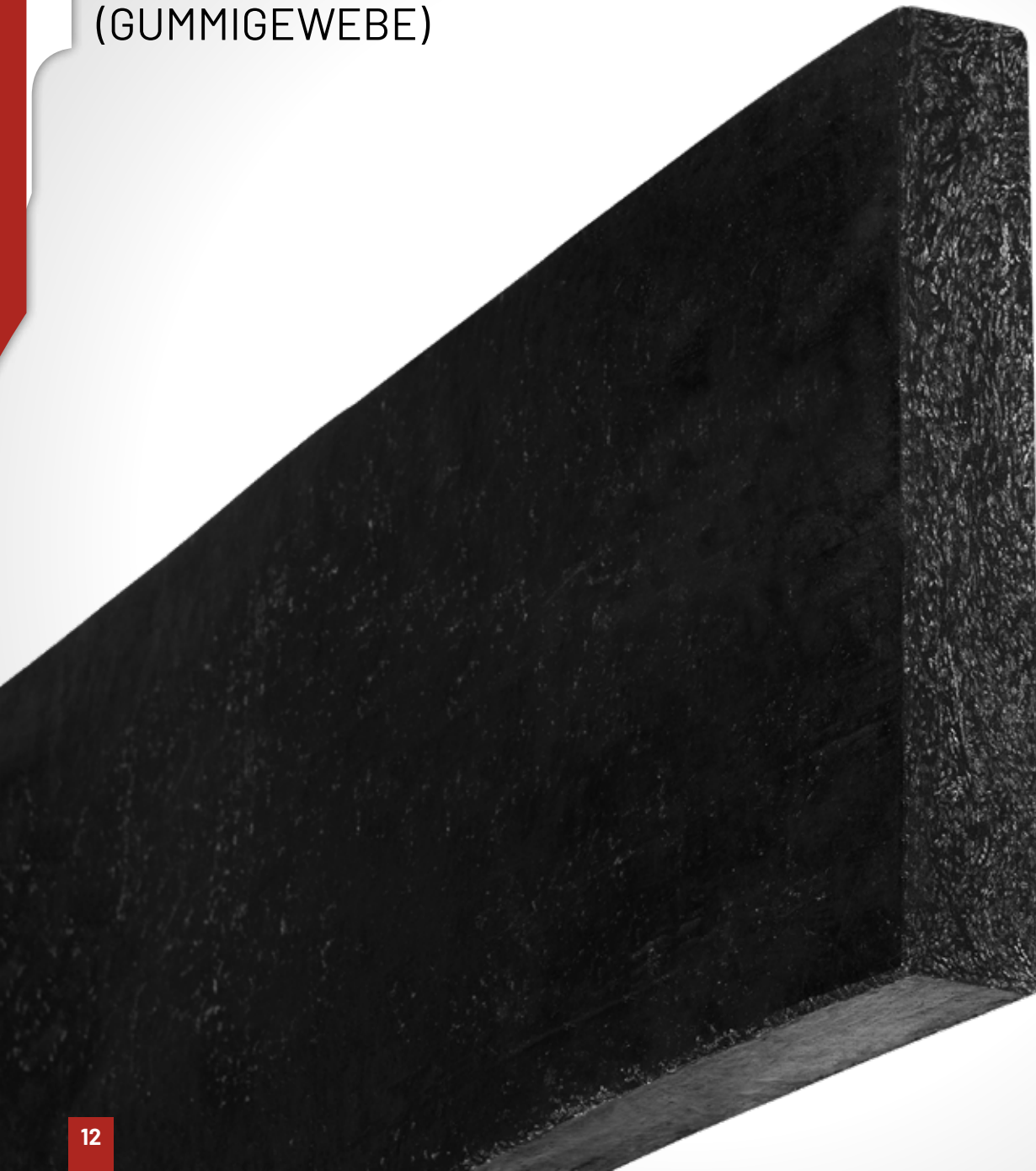
Die Stahlcordeinlagen im Frontbereich und im hinteren Bereich (vom Anbringungsbereich bis zur Kontaktzone) festigen den Verbund statisch. Diese verbessern so die Gleitfähigkeit und schützen die Korundeinlage.

Hochabriebfeste Korundstäbe, fest einvulkanisiert im Gummibett, verlängern die Standzeit erheblich.

Stärke / Länge	Artikel-Nr.
50 / 800 mm	540801
50 / 900 mm	540901
50 / 1.000 mm	541001

# ORION ELASTONERO

(GUMMIGEWEBE)

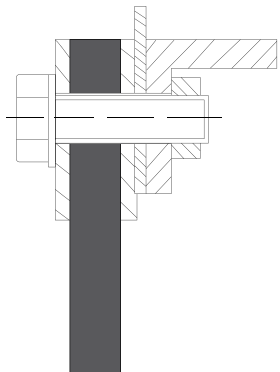


PREMIUM QUALITÄT  
NUR VON



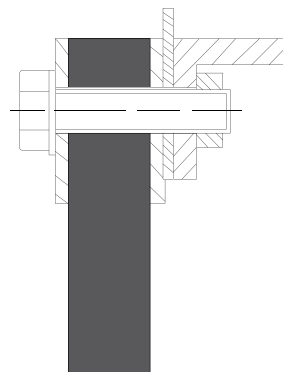
# DIE ORION ELASTONERO RÄUMLEISTE IST EINE **WEITERENTWICKLUNG** UNSERER HERKÖMMLICHEN GUMMILEISTE.

Das Gummigewebe-Gemisch der Schiene ist bruchsicher bis  $-50^{\circ}\text{C}$ . Der Gewebeanteil verbessert wesentlich die Gleiteigenschaft und reduziert den Verschleiß. Die Anordnung des Gewebes bewirkt optimale Versteifung des Verbundes. Die Schiene hat einen hohen Schmelzpunkt und springt nicht bei niedrigen Geschwindigkeiten.



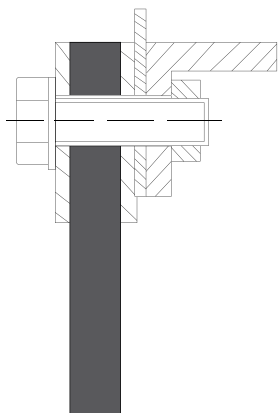
Maße 150 x 30 mm

Artikel-Nr.:  
500000



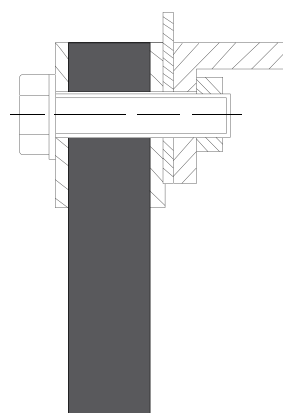
Maße 150 x 50 mm

Artikel-Nr.:  
510000



Maße 200 x 30 mm

Artikel-Nr.:  
520000



Maße 200 x 50 mm

Artikel-Nr.:  
530000

## Formteile passend für F-Pflüge (Maße 200 x 50 x 400 mm)



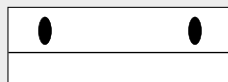
**Version I**  
Langloch oben

Artikel-Nummer:  
580401



**Version II**  
Langloch mittig

Artikel-Nummer:  
580400



**Version III (mit Nut)**  
Langloch oben

Artikel-Nummer:  
580402



**Version IV**  
Rundloch oben

Artikel-Nummer:  
580403

Lieferbar abgelängt und gebohrt, passend für Ihren Pflug in verschiedenen Abmessungen.

**Wir bieten für Ihren Bedarf ebenfalls:**  
Spezialabmessungen in kleinen oder großen Serien, Farbgebung nach Ihren Wünschen – Gerne unterbreiten wir Ihnen ein Angebot.

[www.orion-winterdienst.de](http://www.orion-winterdienst.de)

# ORION POLYURETHAN

(KUNSTSTOFF)

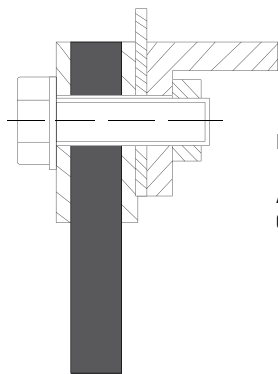


PREMIUM QUALITÄT  
NUR VON



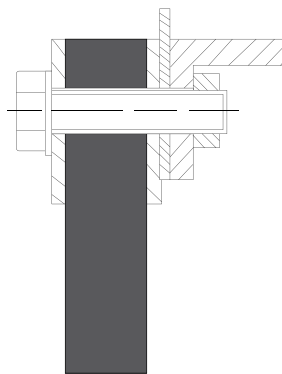
# ELASTISCH UND DABEI ROBUST IM EINSATZ

**Polyurethan (PU)** ist ein bewährter und vielseitiger Kunststoff, der je nach Verarbeitung und Beimischung hinsichtlich gewünschter physikalischer Eigenschaften optimiert werden kann. Im Anwendungsbereich der Schneeräumung ist die Vorgabe ein optimales Verhältnis von Härte und Zähigkeit. Weiterhin soll eine ausreichende Bruchsicherheit bei starkem Frost gewährleistet sein. Der Schmelzpunkt soll wegen der Hitzeentwicklung an der Arbeitsfläche relativ hoch sein. Werden diese Faktoren sinnvoll gegeneinander abgewogen, ergibt sich eine Kunststoffräumleiste mit optimaler Standzeit.



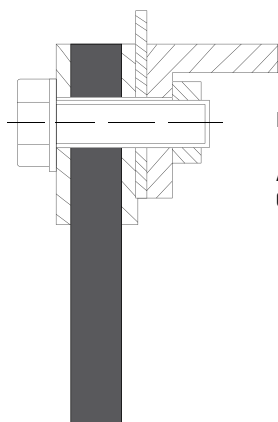
Maße: 150 x 30 mm

Artikel-Nr.:  
600000



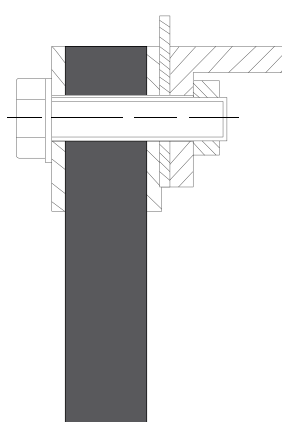
Maße: 150 x 50 mm

Artikel-Nr.:  
610000



Maße: 200 x 30 mm

Artikel-Nr.:  
620000



Maße 200 x 50 mm

Artikel-Nr.:  
630000

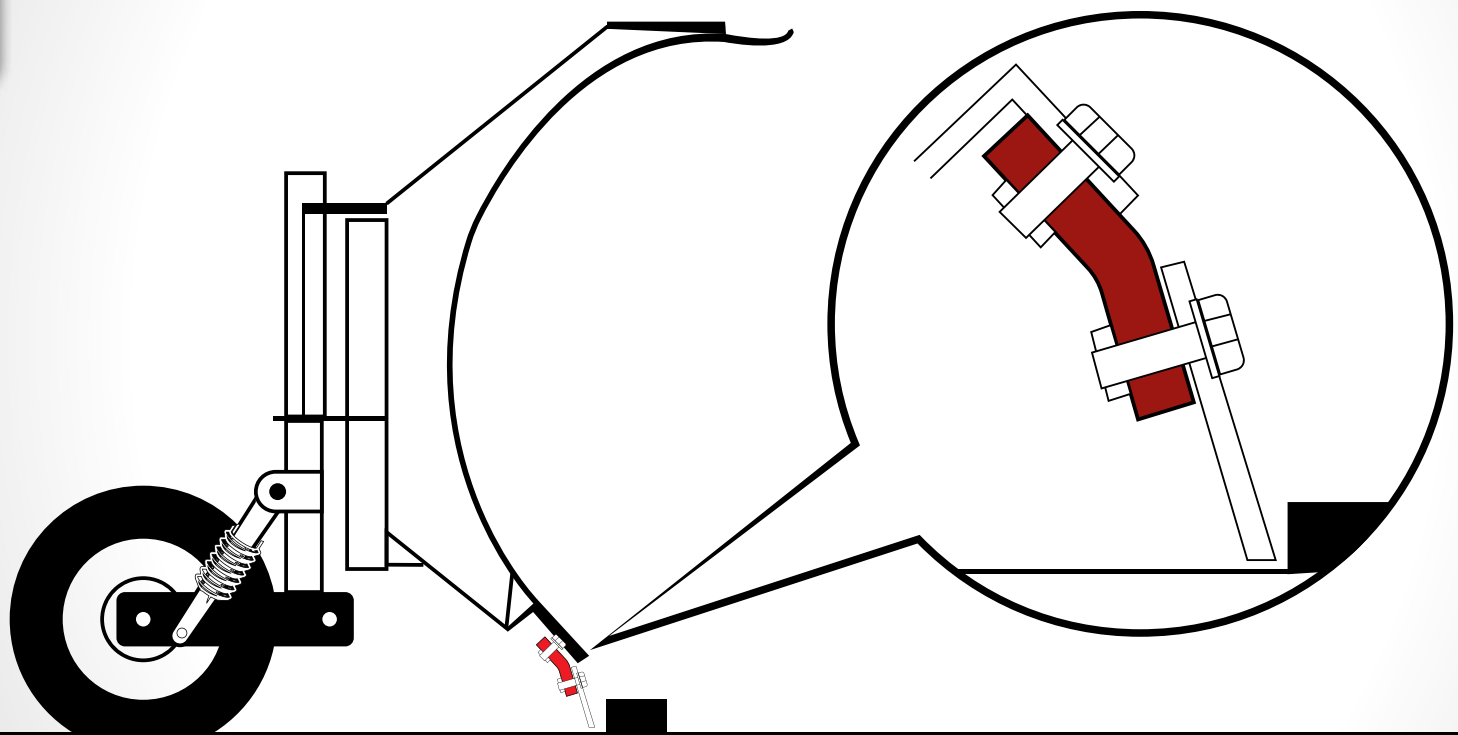
Lieferbar abgelängt und gebohrt, passend für Ihren Pflug in verschiedenen Abmessungen.

**Wir bieten für Ihren Bedarf ebenfalls:**  
Polyurethan in Stangenware und Formteilen inkl. Formenbau, kleine oder große Serien, Farbgebung nach Ihren Wünschen – gerne unterbreiten wir Ihnen ein Angebot.

[www.orion-winterdienst.de](http://www.orion-winterdienst.de)

# ORION STOSSDÄMPFERSCHIENE

(BRUCHSICHER, MIT DRAHTSCHLINGE)



GEBRAUCHSMUSTERANMELDUNG: **AZ 29602875.4 DPA**

PREMIUM QUALITÄT  
NUR VON





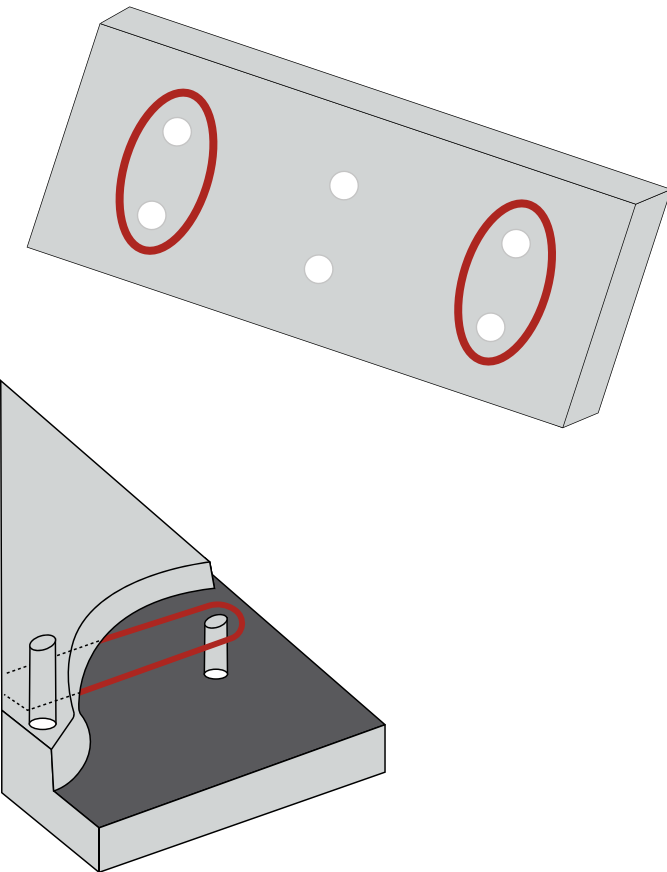
## PROBLEMSTELLUNG

Die Stoßdämpferschiene dient bei bestimmten Pflugtypen als flexibles Bindeglied zwischen Pflugschar und Verschleißschiene. Mit der Stoßdämpferschiene ist eine Verschleißschiene verschraubt, die je nach Scharlänge und Leistentyp zwischen 25 und 70 kg wiegen kann.

**Die Flexibilität bietet erhebliche Vorteile (z.B. Laufruhe), kann aber auch zu einem Risikofaktor werden:**

- Das Material der Stoßdämpferschienen kann aufgrund zu langer Nutzungsdauer aushärten und damit bruchanfällig werden.
- Hindernisse auf der Räumstrecke, verbunden mit starker Kälte, können im Extremfall ebenfalls zum Bruch führen.
- Bedienungsfehler (z.B. Druckerzeugung mit dem Hubzylinder) können zu einer Verschlechterung der Übergleiteigenschaften und damit zum Bruch der Stoßdämpferschiene führen.

## LÖSUNG: POLYURETHAN MIT DRAHTSCHLINGE



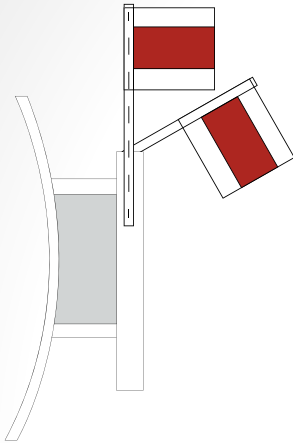
Wir haben die Idee der Verlustsicherung übertragen auf die Fertigung von Stoßdämpferschienen aus dem traditionellen Material Polyurethan. Hierbei wird jeweils um ein übereinander liegendes Lochpaar eine Drahtschlinge (**4 Tonnen Bruchlast**) eingegossen, so dass im Falle eines Längsrisses die Räumleiste nicht verloren gehen kann. Polyurethan verfügt über genügend Flexibilität, um Straßenunebenheiten auszugleichen und gleichzeitig bietet das Material die notwendige Festigkeit für die Laufruhe der Pflüge.

Mehrschar-Federpflüge			Tarron-Schneepflüge		
		Artikel-Nr.			Artikel-Nr.
MF	800 mm	770800	TAR	800 mm	790800
MF	900 mm	770900	TAR	900 mm	790900
MF	1.000 mm	771000	TAR	1.000 mm	791000

Vector - Schneepflüge		
		Artikel-Nr.
VEC	900 mm	780900
VEC	1.200 mm	781200

# ORION WARNFAHNEN

Biegsamer Stab (80 cm Ø 24,7 mm) bruchsicher  
wahlweise: Gummi-Stab mit Federstahlkern oder Polyurethan-Stab mit  
Federstahlkern, strapazierfähiges Fahnentuch weiß-rot-weiß (50 x 50 cm)

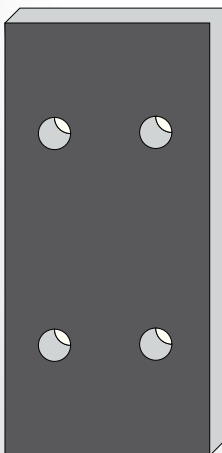


		Artikel-Nr.
Version I	Gummi	710000
Version II	Polyurethan	710011

# ORION SCHWINGLENKER

ORION Polyurethan-Schwinglenker sind unter harten Einsatzbedingungen  
dauerelastisch und witterungsbeständig. Polyurethan bietet eine hohe  
Anfangssteifheit und ermöglicht trotzdem extreme Verformungen.

Wir gewähren  
**3 Jahre**  
Garantie!



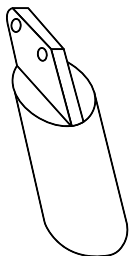
Beilhack-Schneepflüge	Artikel-Nr.
338 x 25 mm	730025
338 x 30 mm	730030
338 x 35 mm	730035

# ORION VERSCHLEISSTEILE FÜR SCHMIDT-SCHNEEPFLÜGE

## GK S 01

Artikel-Nr.: 700002

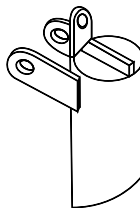
Gleitkufe, groß  
hochverschleißfeste  
Gussqualität



## RA V 01

Artikel-Nr.: 700014

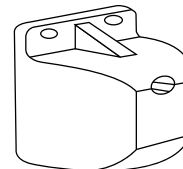
Randsteinabweiser  
für Vector MS  
hochverschleißfeste  
Gussqualität



## RA V 02

Artikel-Nr.: 700015

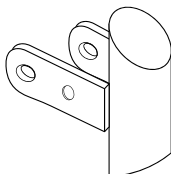
Randsteinabweiser  
für Vector M, ML  
hochverschleißfeste  
Gussqualität



## RA T 01

Artikel-Nr.: 700013

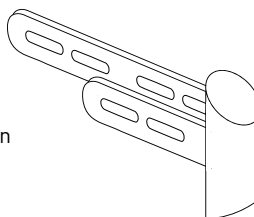
Randsteinabweiser  
für Tarron  
hochverschleißfeste  
Gussqualität



## RA T 02

Artikel-Nr.: 700010

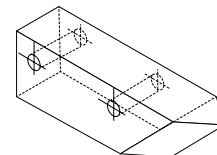
Randsteinabweiser  
für Tarron / lange Version  
hochverschleißfeste  
Gussqualität



## AK S 01

Artikel-Nr.: 700022

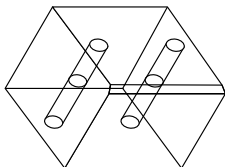
Abstützkufe  
aus Kunststoff  
(Polyurethan)



## SAT

Artikel-Nr.: 700024

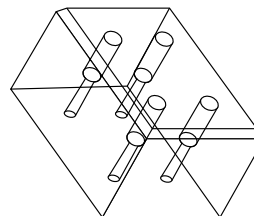
80 x 80 x 60 mm  
Scharanschlag für  
Tarron aus Kunststoff  
(Polyurethan)



## SA MF

Artikel-Nr.: 700023

120 x 90 x 60 mm  
Scharanschlag für  
MF aus Kunststoff  
(Polyurethan)

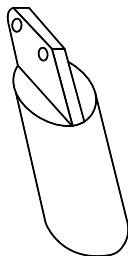


# ORION VERSCHLEISSTEILE FÜR BEILHACK-SCHNEEPFLÜGE

## GK B 01

Artikel-Nr.: 700003

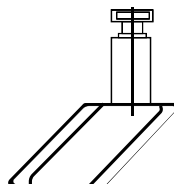
Gleitkufe, groß  
hochverschleißfeste  
Gussqualität



## GK B 03

Artikel-Nr.: 700009

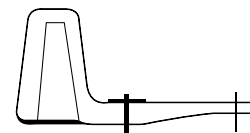
Gleitkufe, klein  
hochverschleißfeste  
Gussqualität



## RA B 01

Artikel-Nr.: 700011

Randsteinabweiser  
hochverschleißfeste  
Gussqualität





by **snowstick**



snowstick gmbh  
CH-3212 Gurmels  
+41 76 78 78 372  
office@snowstick.ch  
snowstick.ch

## ORION WINTERDIENST PRODUKTION

\*eine Marke der HENTZSCH Metallbearbeitungs GmbH

### Anschrift:

Gartenstraße 17-21  
14612 Falkensee  
Deutschland

### Kontakt:

☎ +49 (0) 3322 / 23 22 90  
✉ kontakt@orion-winterdienst.de

### Lieferanschrift:

Nachtigallstraße 18  
14612 Falkensee  
Deutschland



Besuchen Sie auch unseren Online-Shop unter: [www.orion-winterdienst.de](http://www.orion-winterdienst.de)